



L'ISOLANTE K-FLEX

A NEW GENERATION OF INSULATION MATERIALS



K-FLEX AL CLAD SYSTEM

Applicazioni:

- > Refrigerazione
- > Idrotermosanitario
- > Climatizzazione
- > Industria

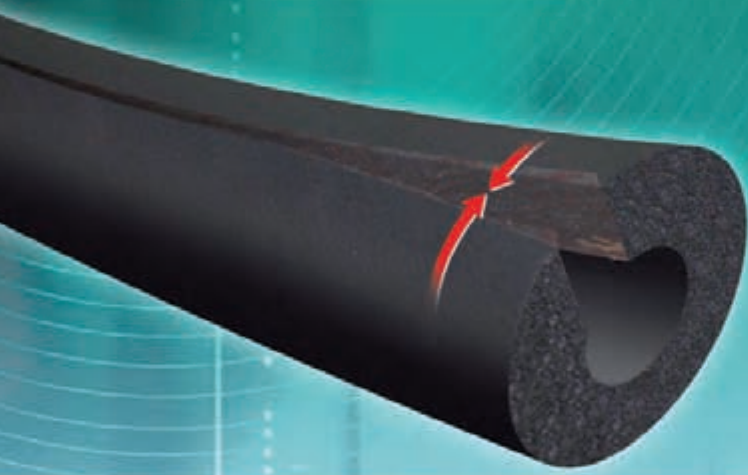
Sistema in CLASSE 1
Versatile e Flessibile
Costi ridotti di installazione
Economia di Gestione
dell'impianto
UV Resistant



FACILITÀ DI MONTAGGIO

K-FLEX EC ADESIVO

con nuova chiusura autoadesiva



- > NUOVO SISTEMA CON CHIUSURA "PEEL & SEAL" A PRESA RAPIDA.
- > RISPARMIO NEI TEMPI DI POSA DEL 50%.
- > NUOVA TECNOLOGIA INSUL-LOCK®.
- > FACILE INSTALLAZIONE GRAZIE AL NASTRO ADESIVO A STRAPPO.
- > FACILITÀ DI MONTAGGIO.

FACILITÀ DI POSA

K-FLEX ST/SK

Il nuovo rivoluzionario tubo isolante pretagliato e adesivizzato.



- > Nuovo sistema con chiusura "Peel & Seal" a presa rapida
- > Estrema facilità e pulizia di posa
- > NUOVA tecnologia Insul-Lock®
- > Risparmio nei tempi di posa del 50%
- > Flessibile e facile da installare anche alle basse temperature

Il nuovo ST/SK è un isolante elastomerico pretagliato e adesivizzato con uno speciale adesivo sensibile alla pressione. L'innovativa tecnologia Insul - Lock® è realizzata con nastri a strappo, di facile e veloce utilizzo per l'installatore. Questo nuovo sistema è sviluppato per risparmiare sui tempi di posa e ridurre l'utilizzo di altri adesivi migliorando le condizioni di lavoro. Il nuovo ST/SK si mantiene flessibile ed è facile da installare anche a basse temperature.



L'ISOLANTE K-FLEX

A NEW GENERATION OF INSULATION MATERIALS



SOLARE TERMICO

K-FLEX SOLAR SYSTEM



K-FLEX
TWIN SOLAR
SYSTEM



K-FLEX
TWIN SOLAR
SYSTEM CU



K-FLEX
SOLAR R

**GAMMA COMPLETA PER IL SOLARE TERMICO.
NUOVI INNESTI A COMPRESSIONE PER UNA FACILE E VELOCE
INSTALLAZIONE.**

INNESTI RAPIDI A COMPRESSIONE





A seguito della legge n. 10 del 10/01/1991, successivo regolamento d'esecuzione, DPR n. 412 del 26/08/1993 e norma tecnica UNI 10376, precisiamo gli spessori dei tubi K-Flex EC da utilizzare a seconda dei casi. Conduttività termica utile del materiale isolante espressa in W/m^2C alla temperatura di $40^{\circ}C=0,040 W/(m \cdot K)$.

CATEGORIA A spessore 100% cantine - garages - tubazioni esterne - locali caldaia

CATEGORIA B spessore x 0,5 montanti verticali posti al di qua dell'isolamento termico dell'involucro edilizio, verso l'interno del fabbricato

CATEGORIA C spessore x 0,3 tubazioni correnti entro strutture non affacciate nè all'esterno nè sui locali non riscaldati

K-FLEX EC							
CATEGORIA A – SPESSORE 100%							
CODICE	MINIMO VENDITA	TIPO	TUBO RAME	TUBO FERRO	CODICE FORNITORE	U.M.	€
0128042°	78	19 x 15	15	1/4	19015005509	MT	3,070
0128041°	72	19 x 18	18	3/8	19018005509	MT	3,509
0631446	24	25 x 22	22	1/2	25022005509	MT	7,665
0631454	40	25 x 28	28	3/4	25028005509	MT	8,766
0631455	24	25 x 35	35	1	25035005509	MT	11,589
0128159	16	40 x 42	42	1 1/4	40042005509	MT	33,277
0128158	12	40 x 48		1 1/2	40048005509	MT	36,604
0128157	10	40 x 54	54		40054005509	MT	39,935
0128156	10	40 x 57	57		40057005509	MT	42,421
0128155	8	50 x 60		2	50060005509	MT	66,546
0128154	6	50 x 76	76,1	2 1/2	50076005509	MT	80,689
0631456	4	50 x 89	88,9	3	50089005509	MT	92,758
0128152	2	60 x 114	114	4	60114005509	MT	107,300
CATEGORIA B – SPESSORE X 0,5							
0128894	266	9 x 10	10	1/8	09010005509	MT	0,964
0128883°	234	9 x 12	12		09012005509	MT	1,011
0128882°	192	9 x 15	15	1/4	09015005509	MT	1,137
0128881°	166	9 x 18	18	3/8	09018005509	MT	1,202
0128066°	98	13 x 22	22	1/2	13022005509	MT	1,682
0128085°	78	13 x 28	28	3/4	13028005509	MT	2,133
0128071°	58	13 x 35	35	1	13035005509	MT	2,476
0128034°	32	19 x 42	42	1 1/4	19042005509	MT	6,546
0128032°	24	19 x 48		1 1/2	19048005509	MT	7,303
0128031°	24	19 x 54	54		19054005509	MT	8,265
0128030	22	19 x 57	57		19057005509	MT	8,750
0128128	12	25 x 60		2	25060005509	MT	14,690
0128126	10	25 x 76	76,1	2 1/2	25076005509	MT	23,005
0631457	8	25 x 89	88,9	3	25089005509	MT	25,398
0631481	6	25 x 114	114	4	25114005509	MT	36,725
CATEGORIA C – SPESSORE X 0,3							
0128859°	364	6 x 10	10	1/8	06010005509	MT	0,717
0128884°	316	6 x 12	12		06012005509	MT	0,800
0128865°	266	6 x 15	14/15	1/4	06015005509	MT	0,868
0128867°	220	6 x 18	18	3/8	06018005509	MT	0,936
0128879°	136	9 x 22	22	1/2	09022005509	MT	1,205
0128877°	98	9 x 28	28	3/4	09028005509	MT	1,682
0128527°	76	9 x 35	35	1	09035005509	MT	1,886
0128069°	48	13 x 42	42	1 1/4	13042005509	MT	2,891
0128038°	40	13 x 48		1 1/2	13048005509	MT	3,231
0128084°	34	13 x 54	54		13054005509	MT	4,090
0128055	32	13 x 57		1 1/2	13057005509	MT	4,325
0128026°	32	13 x 60		2	13060005509	MT	4,372
0128023°	26	13 x 76	76,1	2 1/2	13076005509	MT	5,432
0128139°	14	19 x 89	88,9	3	19089005509	MT	12,452
0128136°	12	19 x 114	114	4	19114005509	MT	18,432



K-FLEX EC - LUNGHEZZA METRI 2							
SPESSORE 6 MM							
CODICE	MINIMO VENDITA	TIPO	TUBO RAME	TUBO FERRO	CODICE FORNITORE	U.M.	€
0128861	496	6 x 6	6		06006005509	MT	0,680
0128860	432	6 x 8	8		06008005509	MT	0,701
0128859°	364	6 x 10	10	1/8	06010005509	MT	0,717
0128884°	316	6 x 12	12		06012005509	MT	0,800
0128865°	266	6 x 15	14/15	1/4	06015005509	MT	0,868
0128867°	220	6 x 18	18		06018005509	MT	0,936
0128893°	180	6 x 20			06020005509	MT	0,964
0128892°	180	6 x 22	22	1/2	06022005509	MT	1,051
0128891°	152	6 x 25	25		06025005509	MT	1,218
0128890°	130	6 x 28	28	3/4	06028005509	MT	1,289
0128889	112	6 x 30	30		06030005509	MT	1,376
0128888°	100	6 x 35	35	1	06035005509	MT	1,626
0128887°	90	6 x 42	42	1 1/4	06042005509	MT	1,873
SPESSORE 9 MM							
0128876	352	9 x 6	6		09006005509	MT	0,853
0128885	300	9 x 8	8		09008005509	MT	0,868
0128894	266	9 x 10	10	1/8	09010005509	MT	0,964
0128883°	234	9 x 12	12		09012005509	MT	1,011
0128882°	192	9 x 15	15	1/4	09015005509	MT	1,137
0128881°	166	9 x 18	18	3/8	09018005509	MT	1,202
0128880°	136	9 x 20			09020005509	MT	1,202
0128879°	136	9 x 22	22	1/2	09022005509	MT	1,205
0128878°	108	9 x 25			09025005509	MT	1,580
0128877°	98	9 x 28	28	3/4	09028005509	MT	1,682
0128372	92	9 x 30	30		09030005509	MT	1,725
0127910	76	9 x 32			09032005509	MT	1,802
0128527°	76	9 x 35	35	1	09035005509	MT	1,886
0128063	66	9 x 38			09038005509	MT	2,127
0128062°	60	9 x 42	42	1 1/4	09042005509	MT	2,133
0128061	56	9 x 45			09045005509	MT	2,368
0128060°	50	9 x 48		1 1/2	09048005509	MT	2,387
0128059°	46	9 x 54	54		09054005509	MT	3,079
0128058	46	9 x 57	57		09057005509	MT	3,197
0128047°	46	9 x 60		2	09060005509	MT	3,231
0128056°	46	9 x 64	64		09064005509	MT	3,722
0128065	40	9 x 70	70		09070005509	MT	4,199
0128054°	40	9 x 76	76,1	2 1/2	09076005509	MT	4,325
0128053	36	9 x 80	80		09080005509	MT	5,269
0128052°	36	9 x 89	88,9	3	09089005509	MT	5,411
0128051	22	9 x 102		3 1/2	09102005509	MT	8,144
0128050	22	9 x 108	108		09108005509	MT	8,398
0128049°	22	9 x 114	114	4	09114005509	MT	8,750
0128076	16	9 x 140			09140005509	MT	13,828

DATI TECNICI	
Limiti temperatura d'impiego	+105°C/+85°C x EC adesivo
Conduttività termica λ W/(m•K) L10 EN 12667 (DIN 52612) ENISO 8497 (DIN 52613)	+ 40°C = 0,040*
Problematiche di corrosione	DIN 1988/7*; pH neutro
Permeabilità μ EN 12086 (DIN 52615)	≥ 7000
Fuoco	Cl. 1 (1)*

* Supervisionato da Istituto esterno

**K-FLEX EC - LUNGHEZZA METRI 2****SPESSORE 13 MM**

CODICE	MINIMO VENDITA	TIPO	TUBO RAME	TUBO FERRO	CODICE FORNITORE	U.M.	€
0128081	172	13 x 10	10	1/8	13010005509	MT	1,298
0128080	162	13 x 12	12		13012005509	MT	1,410
0128079°	136	13 x 15	15	1/4	13015005509	MT	1,567
0128078°	118	13 x 18	18	3/8	13018005509	MT	1,654
0128077	98	13 x 20			13020005509	MT	1,672
0128066°	98	13 x 22	22	1/2	13022005509	MT	1,682
0128075°	80	13 x 25			13025005509	MT	1,969
0128085°	78	13 x 28	28	3/4	13028005509	MT	2,133
0128073	72	13 x 30	30		13030005509	MT	2,247
0128072	58	13 x 32			13032005509	MT	2,365
0128071°	58	13 x 35	35	1	13035005509	MT	2,476
0128070	50	13 x 38			13038005509	MT	2,866
0207241	48	13 x 40			13040005509	MT	2,881
0128069°	48	13 x 42	42	1 1/4	13042005509	MT	2,891
0128068	44	13 x 45			13045005509	MT	3,157
0128038°	40	13 x 48		1 1/2	13048005509	MT	3,231
0207242	34	13 x 50			13050005509	MT	3,537
0128084°	34	13 x 54	54		13054005509	MT	4,090
0128055	32	13 x 57	57		13057005509	MT	4,325
0128026°	32	13 x 60		2	13060005509	MT	4,372
0128025°	30	13 x 64	64		13064005509	MT	5,024
0128024	26	13 x 70	70		13070005509	MT	5,269
0128023°	26	13 x 76	76,1	2 1/2	13076005509	MT	5,432
0128022	24	13 x 80	80		13080005509	MT	6,233
0128021°	24	13 x 89	88,9	3	13089005509	MT	6,821
0128020	16	13 x 102		3 1/2	13102005509	MT	9,826
0128009	16	13 x 108	108		13108005509	MT	10,299
0128018°	16	13 x 114	114	4	13114005509	MT	10,822
0128027	12	13 x 125			13125005509	MT	16,042
0128016	12	13 x 133	133		13133005509	MT	16,641
0128015	12	13 x 140		5	13140005509	MT	17,006
0128014	12	13 x 160	159		13160005509	MT	17,866

SPESSORE 19 MM

0128044	98	19 x 10	10	1/8	19010005509	MT	2,501
0128043	88	19 x 12	12		19012005509	MT	2,520
0128042°	78	19 x 15	15		19015005509	MT	3,070
0128041°	72	19 x 18	18		19018005509	MT	3,509
0207243	66	19 x 20			19020005509	MT	3,620
0128040°	64	19 x 22	22	1/2	19022005509	MT	3,726
0128039	50	19 x 25	25		19025005509	MT	4,124
0128028°	48	19 x 28	28		19028005509	MT	4,378
0128037	42	19 x 30	30		19030005509	MT	4,826
0207244	36	19 x 32			19032005509	MT	5,098
0128046°	36	19 x 35	35		19035005509	MT	5,398
0128035	32	19 x 38	38		19038005509	MT	6,103
0128034°	32	19 x 42	42	1.1/4	19042005509	MT	6,546



K-FLEX EC - LUNGHEZZA METRI 2							
SPESSORE 19 MM							
CODICE	MINIMO VENDITA	TIPO	TUBO RAME	TUBO FERRO	CODICE FORNITORE	U.M.	€
0128033	28	19 x 45			19045005509	MT	7,081
0128032°	24	19 x 48		1.1/2	19048005509	MT	7,303
0207246	24	19 x 50			19050005509	MT	7,622
0128031°	24	19 x 54	54		19054005509	MT	8,265
0128030	22	19 x 57	57		19057005509	MT	8,750
0128087°	22	19 x 60		2	19060005509	MT	8,930
0128010°	18	19 x 64	64		19064005509	MT	9,826
0128067	18	19 x 70			19070005509	MT	10,893
0128141°	18	19 x 76	76,1	2.1/2	19076005509	MT	11,385
0128140	14	19 x 80			19080005509	MT	12,322
0128139°	14	19 x 89	88,9	3	19089005509	MT	12,452
0128138	14	19 x 102		3.1/2	19102005509	MT	17,006
0128137	12	19 x 108	108		19108005509	MT	17,959
0128136°	12	19 x 114	114	4	19114005509	MT	18,432
0128135	10	19 x 125			19125005509	MT	24,539
0128124	8	19 x 133	133		19133005509	MT	24,768
0128133	8	19 x 140		5	19140005509	MT	25,123
0128142	8	19 x 160	159		19160005509	MT	27,247
0128131	6	19 x 170			19170005509	MT	30,485



K-FLEX EC ADESIVO- LUNGHEZZA METRI 2							
SPESSORE 13 MM - PRETAGLIATO							
0501169	162	13 x 12 EC AD	12		13012005609	MT	1,573
0501170	136	13 x 15 EC AD	15	1/4	13015005609	MT	1,753
0501171	118	13 x 18 EC AD	18	3/8	13018005609	MT	1,852
0501172	98	13 x 22 EC AD	22	1/2	13022005609	MT	1,886
0501173	78	13 x 28 EC AD	28	3/4	13028005609	MT	2,390
0501174	58	13 x 35 EC AD	35	1	13035005609	MT	2,773
0501175	48	13 x 42 EC AD	42	1 1/4	13042005609	MT	3,231
0501176	40	13 x 48 EC AD		1 1/2	13048005609	MT	3,623
0501177	34	13 x 54 EC AD	54		13054005609	MT	4,585
0501178	32	13 x 60 EC AD		2	13060005609	MT	4,894
0501179	30	13 x 64 EC AD	64		13064005609	MT	5,630
0501180	26	13 x 76 EC AD	76,1	2 1/2	13076005609	MT	6,088
0501181	24	13 x 89 EC AD	88,9	3	13089005609	MT	7,637
0501183	16	13 x 114 EC AD	114	4	13114005609	MT	12,118

NUOVO SISTEMA CON CHIUSURA
"PEEL & SEAL" A PRESA RAPIDA.

NUOVA TECNOLOGIA
INSUL-LOCK®.

FACILITA' DI MONTAGGIO.

RISPARMIO NEI TEMPI
DI POSA DEL 50%.

FACILE INSTALLAZIONE
GRAZIE AL NASTRO
ADESIVO A STRAPPO.



NUOVO SISTEMA CON CHIUSURA
"PEEL & SEAL" A PRESA RAPIDA.

NUOVA TECNOLOGIA
INSUL-LOCK®.

FACILITA' DI MONTAGGIO.

RISPARMIO NEI TEMPI
DI POSA DEL 50%.

FACILE INSTALLAZIONE
GRAZIE AL NASTRO
ADESIVO A STRAPPO.

K-FLEX EC ADESIVO- LUNGHEZZA METRI 2
SPESSORE 19 MM - PRETAGLIATO

CODICE	MINIMO VENDITA	TIPO	TUBO RAME	TUBO FERRO	CODICE FORNITORE	U.M.	€
0501184	88	19 x 12 EC AD	12		19012005609	MT	2,826
0501185	78	19 x 15 EC AD	15	1/4	19015005609	MT	3,438
0501186	72	19 x 18 EC AD	18	3/8	19018005609	MT	3,930
0501187	64	19 x 22 EC AD	22	1/2	19022005609	MT	4,174
0501188	48	19 x 28 EC AD	28	3/4	19028005609	MT	4,910
0501189	36	19 x 35 EC AD	35	1	19035005609	MT	6,051
0501190	32	19 x 42 EC AD	42	1 1/4	19042005609	MT	7,337
0501191	24	19 x 48 EC AD		1 1/2	19048005609	MT	8,178
0501192	24	19 x 54 EC AD	54		19054005609	MT	9,257
0501193	22	19 x 60 EC AD		2	19060005609	MT	9,999
0501194	18	19 x 64 EC AD	64		19064005609	MT	11,011
0501195	18	19 x 76 EC AD	76,1	2 1/2	19076005609	MT	12,748
0501196	14	19 x 89 EC AD	88,9	3	19089005609	MT	13,948
0501198	12	19 x 114 EC AD	114	4	19114005609	MT	20,646

K-FLEX ST - LUNGHEZZA METRI 2
SPESSORE 25 MM

0128470	50	25 x 18	18	3/8	25018005508	MT	7,183
0128375	42	25 x 22	22	1/2	25022005508	MT	8,067
0128449	40	25 x 28	28	3/4	25028005508	MT	9,226
0128448	24	25 x 35	35	1	25035005508	MT	11,295
0128446	22	25 x 42	42	1 1/4	25042005508	MT	13,828
0128445	18	25 x 48		1 1/2	25048005508	MT	15,531
0128444	16	25 x 54	54		25054005508	MT	16,907
0128433	12	25 x 60		2	25060005508	MT	19,155
0128442	12	25 x 64	64		25064005508	MT	20,442
0128440	12	25 x 70	70		25070005508	MT	24,146
0128439	10	25 x 76	76,1	2 1/2	25076005508	MT	24,291
0128437	8	25 x 89	88,9	3	25089005508	MT	26,734
0128435	6	25 x 108	108		25108005508	MT	36,304
0128434	6	25 x 114	114	4	25114005508	MT	38,658
0128462	4	25 x 140			25140005508	MT	50,034
0128443	4	25 x 160	159		25160005508	MT	57,742
0128469	4	25 x 170		6	25170005508	MT	66,190



DATI TECNICI	
Limiti temperatura d'impiego	- 200° C + 105°C** (-50°C max +85°C x ST SK)
Conduttività termica λ W/(m•K) EN 12667 (DIN 52612) ENISO 8497 (DIN 52613)	- 20°C = 0,034/ 0° C = 0,036* + 20° C = 0,038
Problematiche di corrosione	DIN 1988/7*; pH neutro
Permeabilità μ EN 12086 (DIN 52615)	≥ 10000
Fuoco	Cl. 1 (1)*

* Supervisionato da Istituto esterno
** Per applicazioni inferiori a -50° C
contattare il nostro Ufficio Tecnico



K-FLEX ST - LUNGHEZZA METRI 2							
SPESSORE 32 MM							
CODICE	MINIMO VENDITA	TIPO	TUBO RAME	TUBO FERRO	CODICE FORNITORE	U.M.	€
0128452	32	32 x 18	18	3/8	32018005508	MT	10,726
0128461	32	32 x 22	22	1/2	32022005508	MT	12,467
0128471	24	32 x 28	28	3/4	32028005508	MT	13,889
0128459	22	32 x 35	35	1	32035005508	MT	15,602
0128458	16	32 x 42	42	1 1/4	32042005508	MT	18,212
0128456	14	32 x 48		1 1/2	32048005508	MT	20,157
0128455	12	32 x 54	54		32054005508	MT	23,206
0128454	10	32 x 60		2	32060005508	MT	24,981
0128453	10	32 x 64	64		32064005508	MT	26,425
0128431	8	32 x 70	70		32070005508	MT	29,081
0128402	8	32 x 76	76,1	2 1/2	32076005508	MT	30,235
0128441	8	32 x 80	80		32080005508	MT	31,734
0128410	8	32 x 89	88,9	3	32089005508	MT	34,857
0128409	6	32 x 102		3 1/2	32102005508	MT	42,575
0128407	6	32 x 114	114	4	32114005508	MT	49,981
0128394	4	32 x 140			32140005508	MT	62,990
0128403	4	32 x 160	159		32160005508	MT	69,780
0128412	4	32 x 170		6	32170005508	MT	83,735

K-FLEX ST - LASTRE ISOLANTI							
ROTOLE ALTEZZA 1 METRO							
CODICE	MINIMO VENDITA	TIPO	SPESSORE MM	ALTEZZA MT	CODICE FORNITORE	U.M.	€
0207199	30	R K-FLEX 6 ST MQ30	6	1	80006210107	MQ	15,405
0207201	20	R K-FLEX 10 ST MQ20	10	1	80010210107	MQ	21,307
0207202	14	R K-FLEX 13 ST MQ14	13	1	80013210107	MQ	26,097
0207204	12	R K-FLEX 16 ST MQ12	16	1	80016210107	MQ	31,400
0207206	10	R K-FLEX 19 ST MQ10	19	1	80019210107	MQ	36,991
0207207	8	R K-FLEX 25 ST MQ 8	25	1	80025210107	MQ	48,085
0207208	6	R K-FLEX 32 ST MQ 6	32	1	80032210107	MQ	60,451
0207209	4	R K-FLEX 40 ST MQ 6	40	1	80040210107	MQ	75,228
0207210	4	R K-FLEX 50 ST MQ 4	50	1	80050210107	MQ	94,050
0207212	4	R K-FLEX 60 ST MQ 4	60	1	80060210107	MQ	112,600
ROTOLE ALTEZZA 1,5 METRI							
CODICE	MINIMO VENDITA	TIPO	SPESSORE MM	ALTEZZA MT	CODICE FORNITORE	U.M.	€
0128178	45	R K-FLEX 6 ST H1.5 45MQ	6	1,5	80006005308	MQ	15,405
0128192	30	R K-FLEX 10 ST H1.5 30MQ	10	1,5	80010005308	MQ	21,307
0128223	21	R K-FLEX 13 ST H1.5 21MQ	13	1,5	80013005308	MQ	26,097
0207203	18	R K-FLEX 16 ST H1.5 18MQ	16	1,5	80016005308	MQ	31,400
0128231	15	R K-FLEX 19 ST H1.5 15MQ	19	1,5	80019005308	MQ	36,991
0128236	12	R K-FLEX 25 ST H1.5 12MQ	25	1,5	80025005308	MQ	48,085
0128203	9	R K-FLEX 32 ST H1.5 9MQ	32	1,5	80032005308	MQ	60,451
0128207	6	R K-FLEX 40 ST H1.5 6MQ	40	1,5	80040005308	MQ	75,228
0128210	6	R K-FLEX 50 ST H1.5 6MQ	50	1,5	80050005308	MQ	94,050
0207211	6	R K-FLEX 60 ST H1.5 6MQ	60	1,5	80060005308	MQ	112,600

K-FLEX SOLAR - LUNGHEZZA METRI 2

SPESSORE 13 MM

CODICE	MINIMO VENDITA	TIPO	TUBO RAME	TUBO FERRO	CODICE FORNITORE	U.M.	€
0127974	172	13 x 10	10	1/8	13010215524	MT	5,357
0127973	162	13 x 12	12		13012215524	MT	5,604
0127972°	136	13 x 15	15	1/4	13015215524	MT	6,408
0127971°	118	13 x 18	18	3/8	13018215524	MT	6,988
0127997°	98	13 x 22	22	1/2	13022215524	MT	7,436
0127999	78	13 x 28	28	3/4	13028215524	MT	8,225
0127980	58	13 x 35	35	1	13035215524	MT	10,521
0128005	48	13 x 42	42	1 1/4	13042215524	MT	11,688
0128004	40	13 x 48		1 1/2	13048215524	MT	13,922
0128003	34	13 x 54	54		13054215524	MT	16,759
0128001	32	13 x 60		2	13060215524	MT	18,375
0128000	26	13 x 76	76,1	2 1/2	13076215524	MT	23,051
0127989	24	13 x 89	88,9/	3	13089215524	MT	26,824

SPESSORE 19 MM

0127998	88	19 x 12	12		19012215524	MT	9,709
0128008	78	19 x 15	15	1/4	19015215524	MT	11,688
0127996°	72	19 x 18	18	3/8	19018215524	MT	12,213
0127995°	64	19 x 22	22	1/2	19022215524	MT	13,868
0127994°	48	19 x 28	28	3/4	19028215524	MT	16,573
0127993°	36	19 x 35	35	1	19035215524	MT	19,163
0127992	32	19 x 42	42	1 1/4	19042215524	MT	21,590
0127991	24	19 x 48		1 1/2	19048215524	MT	26,406
0127961	24	19 x 54	54		19054215524	MT	29,831
0127978	22	19 x 60		2	19060215524	MT	33,070
0127949	18	19 x 76	76,1	2 1/2	19076215524	MT	40,731
0127948	14	19 x 89	88,9/	3	19089215524	MT	45,129

SPESSORE 25 MM

0127947	40	25 x 18	18	3/8	25018215524	MT	18,900
0127946	42	25 x 22	22	1/2	25022215524	MT	21,474
0127945	40	25 x 28	28	3/4	25028215524	MT	25,718
0127944	24	25 x 35	35	1	25035215524	MT	29,707
0127943	22	25 x 42	42	1 1/4	25042215524	MT	33,503
0127932	18	25 x 48		1 1/2	25048215524	MT	40,940
0127941	16	25 x 54	54		25054215524	MT	46,235
0127950	12	25 x 60		2	25060215524	MT	51,267
0127939	10	25 x 76	76,1	2 1/2	25076215524	MT	63,126
0127938	8	25 x 89	88,9	3	25089215524	MT	69,928

SPESSORE 32 MM

0127937	32	32 x 18	18	3/8	32018215524	MT	24,404
0127936	32	32 x 22	22	1/2	32022215524	MT	27,697
0127935	24	32 x 28	28	3/4	32028215524	MT	33,194
0127934	22	32 x 35	35	1	32035215524	MT	38,327
0127959	16	32 x 42	42	1 1/4	32042215524	MT	43,228
0127940	14	32 x 48	48	1 1/2	32048215524	MT	52,837
0127942	12	32 x 54	54		32054215524	MT	59,678
0127968	10	32 x 60	60	2	32060215524	MT	66,148
0127967	8	32 x 76	76	2 1/2	32076215524	MT	81,447
0127966	8	32 x 89	88	3	32089215524	MT	90,228



DATI TECNICI

Limiti temperatura d'impiego	+ 150°C*
Conduttività termica λ W/(m•K) EN 8497 (DIN 52613) EN 12667 (DIN 52612)	+20°C = 0,040/ 40° C = 0,042 + 60° C = 0,045
Problematiche di corrosione	DIN 1988/7; pH neutro
Fuoco	Cl. 1 (I)
Dati ecologici	Non contiene alogeni - No PVC No CFC, HCFC No formaldeide

* Per applicazioni inferiori a +150°C contattare il nostro Ufficio Tecnico




TUBI AL CLAD SYSTEM
SPESSORE 13 MM

CODICE	MINIMO VENDITA	TIPO	TUBO RAME	TUBO FERRO	CODICE FORNITORE	U.M.	€
0126684	73	13 x 15	15	1/4	13015214303CL	MT	25,714
0126683	62	13 x 18	18	3/8	13018214303CL	MT	26,307
0126682	58	13 x 22	22	1/2	13022214303CL	MT	27,152
0126681	43	13 x 28	28	3/4	13028214303CL	MT	28,358
0126651	31	13 x 35	35	1	13035214303CL	MT	31,150
0126697	27	13 x 42	42	1 1/4	13042214303CL	MT	32,940
0126668	21	13 x 48		1 1/2	13048214303CL	MT	35,491
0126639	20	13 x 54	54		13054214303CL	MT	36,985
0126638	18	13 x 60		2	13060214303CL	MT	38,042
0126637	12	13 x 76	76,1	2 1/2	13076214303CL	MT	45,936
0126636	12	13 x 89	88,9	3	13089214303CL	MT	48,664
0126635	9	13 x 102		3 1/2	13102214303CL	MT	60,612
0126634	8	13 x 108	108		13108214303CL	MT	61,957
0126633	8	13 x 114	114	4	13114214303CL	MT	62,977
0126622	7	13 x 125			13125214303CL	MT	92,309
0126631	6	13 x 133	133		13133214303CL	MT	94,341
0126640	6	13 x 140		5	13140214303CL	MT	96,270
0126629	4	13 x 160	159		13160214303CL	MT	119,500

SPESSORE 19 MM

0126628	47	19 x 15	15	1/4	19015214303CL	MT	29,424
0126627	42	19 x 18	18	3/8	19018214303CL	MT	30,148
0126626	33	19 x 22	22	1/2	19022214303CL	MT	31,038
0126625	27	19 x 28	28	3/4	19028214303CL	MT	34,239
0126624	21	19 x 35	35	1	19035214303CL	MT	36,270
0126649	20	19 x 42	42	1 1/4	19042214303CL	MT	38,042
0126630	16	19 x 48		1 1/2	19048214303CL	MT	41,020
0126632	15	19 x 54	54		19054214303CL	MT	42,541
0126658	15	19 x 60		2	19060214303CL	MT	44,063
0126657	11	19 x 76	76,1	2 1/2	19076214303CL	MT	51,131
0126656	9	19 x 89	88,9	3	19089214303CL	MT	55,027
0126655	7	19 x 102		3 1/2	19102214303CL	MT	64,536
0126654	7	19 x 108	108		19108214303CL	MT	65,964
0126653	6	19 x 114	114	4	19114214303CL	MT	67,448
0126669	5	19 x 125			19125214303CL	MT	101,300
0126678	4	19 x 133	133		19133214303CL	MT	104,100
0126667	4	19 x 140		5	19140214303CL	MT	106,100
0126666	3	19 x 160	159		19160214303CL	MT	129,300

SPESSORE 25 MM

0126665	30	25 x 18	18	3/8	25018214303CL	MT	37,022
0126664	27	25 x 22	22	1/2	25022214303CL	MT	37,959
0126663	22	25 x 28	28	3/4	25028214303CL	MT	39,851
0126662	16	25 x 35	35	1	25035214303CL	MT	42,161
0126652	15	25 x 42	42	1 1/4	25042214303CL	MT	43,608
0126641	12	25 x 48		1 1/2	25048214303CL	MT	49,137
0126650	11	25 x 54	54		25054214303CL	MT	56,205
0126659	9	25 x 60		2	25060214303CL	MT	59,628
0126648	8	25 x 76	76,1	2 1/2	25076214303CL	MT	65,333
0126647	6	25 x 89	88,8	3	25089214303CL	MT	70,871
0126646	4	25 x 102		3 1/2	25102214303CL	MT	76,651

**TUBI AL CLAD SYSTEM****SPESSORE 25 MM**

CODICE	MINIMO VENDITA	TIPO	TUBO RAME	TUBO FERRO	CODICE FORNITORE	U.M.	€
0126645	3	25 x 108	108		25108214303CL	MT	80,955
0126644	3	25 x 114	114	4	25114214303CL	MT	84,072
0126643	3	25 x 125			25125214303CL	MT	109,100
0126700	3	25 x 133	133		25133214303CL	MT	130,100
0126623	2	25 x 140		5	25140214303CL	MT	132,400
0126680	2	25 x 160	159		25160214303CL	MT	137,000

SPESSORE 32 MM

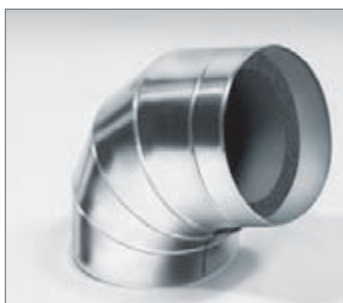
0126754	16	32 x 18	18	3/8	32018214303CL	MT	43,552
0126753	15	32 x 22	22	1/2	32022214303CL	MT	44,675
0126752	12	32 x 28	28	3/4	32028214303CL	MT	47,727
0126709	11	32 x 35	35	1	32035214303CL	MT	49,267
0126735	11	32 x 42	42	1 1/4	32042214303CL	MT	53,933
0126734	9	32 x 48		1 1/2	32048214303CL	MT	60,667
0126733	8	32 x 54	54		32054214303CL	MT	63,756
0126732	8	32 x 60		2	32060214303CL	MT	69,925
0126731	6	32 x 76	76,1	2 1/2	32076214303CL	MT	85,371
0126730	4	32 x 89	88,8	3	32089214303CL	MT	90,686
0126729	4	32 x 102		3 1/2	32102214303CL	MT	111,500
0126718	3	32 x 108	108		32108214303CL	MT	113,400
0126727	3	32 x 114	114	4	32114214303CL	MT	116,200
0126736	3	32 x 125			32125214303CL	MT	154,200
0126725	2	32 x 133	133		32133214303CL	MT	157,700
0126724	2	32 x 140		5	32140214303CL	MT	161,100
0126723	2	32 x 160	159		32160214303CL	MT	168,300

AL CLAD SYSTEM - LASTRE ISOLANTI**ROTOLE STANDARD ALTEZZA 1 METRO**

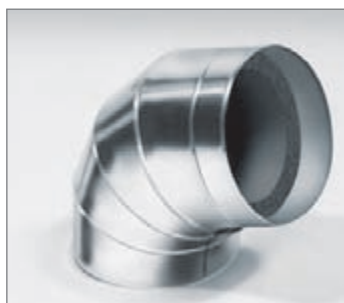
CODICE	MINIMO VENDITA	TIPO	SPESSORE MM	ALTEZZA MT	CODICE FORNITORE	U.M.	€
0127124	30	AL CLAD 6 ST 30MQ	6	1	80606210103CL	MQ	49,619
0127123	20	AL CLAD 10 ST 20MQ	10	1	80610210103CL	MQ	52,012
0127149	14	AL CLAD 13 ST 14MQ	13	1	80613210103CL	MQ	55,519
0127132	12	AL CLAD 16 ST 12MQ	16	1	80616210103CL	MQ	62,476
0127158	10	AL CLAD 19 ST 10MQ	19	1	80619210103CL	MQ	65,083
0127154	8	AL CLAD 25 ST 8MQ	25	1	80625210103CL	MQ	74,332
0127153	6	AL CLAD 32 ST 6MQ	32	1	80632210103CL	MQ	90,612
0127152	4	AL CLAD 40 ST 4MQ	40	1	80640210103CL	MQ	116,700
0127141	4	AL CLAD 50 ST 4MQ	50	1	80650210103CL	MQ	157,000

ROTOLE ALTEZZA 1 METRO - ADESIVE

0126911	30	AL CLAD 6 ST AD 30MQ	6	1	80306210103CL	MQ	59,378
0127138	20	AL CLAD 10 ST AD 20MQ	10	1	80310210103CL	MQ	61,743
0127136	14	AL CLAD 13 ST AD 14MQ	13	1	80313210103CL	MQ	65,250
0127135	12	AL CLAD 16 ST AD 12MQ	16	1	80316210103CL	MQ	72,235
0127122	10	AL CLAD 19 ST AD 10MQ	19	1	80319210103CL	MQ	74,833
0127140	8	AL CLAD 25 ST AD 8MQ	25	1	80325210103CL	MQ	84,072
0127127	6	AL CLAD 32 ST AD 6MQ	32	1	80332210103CL	MQ	100,400
0127126	4	AL CLAD 40 ST AD 4MQ	40	1	80340210103CL	MQ	139,500
0127125	4	AL CLAD 50 ST AD 4MQ	50	1	80350210103CL	MQ	166,800

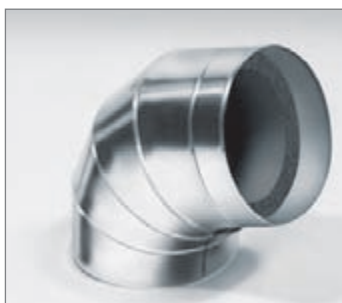

AL CLAD SYSTEM CURVE ACCOPPIATE K 90 + AL CLAD - DIMA 3

CODICE	MINIMO VENDITA	DESCRIZIONE	SPESSORE MM	Ø	CODICE FORNITORE	U.M.	€
0128655	1	Curve "K 90" in gomma, a	9	18	85K90K09018CL	NR	27,282
0128701	1	90°, accoppiate alla finitura	9	22	85K90K09022CL	NR	28,571
0128672	1	AL CLAD.	9	28	85K90K09028CL	NR	29,443
0128643	1	I bordi di giunzione	9	35	85K90K09035CL	NR	29,693
0128642	1	sono sovrapponibili per	9	42	85K90K09042CL	NR	31,502
0128641	1	consentire il fissaggio con	9	48	85K90K09048CL	NR	33,024
0206822	1	nastro adesivo	9	54	85K90K09054CL	NR	35,204
0128640	1	AL CLAD.	9	60	85K90K09060CL	NR	36,298
0128639	1	DIMA STANDARD	9	76	85K90K09076CL	NR	42,226
0206823	1		9	89	85K90K09089CL	NR	44,526
0206824	1		9	102	85K90K09102CL	NR	50,547
0206825	1		9	108	85K90K09108CL	NR	52,773
0128638	1		9	114	85K90K09114CL	NR	55,482
0206826	1		9	125	85K90K09125CL	NR	59,526
0206827	1		9	133	85K90K09133CL	NR	61,688
0206828	1		9	140	85K90K09140CL	NR	67,087
0206829	1		9	160	85K90K09160CL	NR	71,641
0128626	1		13	18	85K90K13018CL	NR	27,513
0128644	1		13	22	85K90K13022CL	NR	28,812
0128632	1		13	28	85K90K13028CL	NR	29,675
0128630	1		13	35	85K90K13035CL	NR	30,102
0127013	1		13	42	85K90K13042CL	NR	32,040
0127011	1		13	48	85K90K13048CL	NR	33,692
0127009	1		13	54	85K90K13054CL	NR	35,398
0127015	1		13	60	85K90K13060CL	NR	36,864
0127042	1		13	76	85K90K13076CL	NR	42,717
0127040	1		13	89	85K90K13089CL	NR	45,435
0206833	1		13	102	85K90K13102CL	NR	52,012
0127037	1		13	108	85K90K13108CL	NR	53,766
0127026	1		13	114	85K90K13114CL	NR	58,014
0127044	1		13	125	85K90K13125CL	NR	62,161
0206834	1		13	133	85K90K13133CL	NR	64,285
0127033	1		13	140	85K90K13140CL	NR	70,083
0206835	1		13	160	85K90K13160CL	NR	75,148
0127030	1		19	18	85K90K19018CL	NR	29,972
0127028	1		19	22	85K90K19022CL	NR	31,521
0128064	1		19	28	85K90K19028CL	NR	32,671
0128653	1		19	35	85K90K19035CL	NR	33,729
0128636	1		19	42	85K90K19042CL	NR	35,102
0128660	1		19	48	85K90K19048CL	NR	36,567
0128657	1		19	54	85K90K19054CL	NR	38,061
0128645	1		19	60	85K90K19060CL	NR	39,499
0128651	1		19	76	85K90K19076CL	NR	46,586
0128649	1		19	89	85K90K19089CL	NR	49,044
0206844	1		19	102	85K90K19102CL	NR	55,955
0128647	1		19	108	85K90K19108CL	NR	60,417
0128704	1		19	114	85K90K19114CL	NR	64,619
0128684	1		19	125	85K90K19125CL	NR	68,951
0206845	1		19	133	85K90K19133CL	NR	75,371
0128757	1		19	140	85K90K19140CL	NR	81,150
0128756	1		19	160	85K90K19160CL	NR	87,829



AL CLAD SYSTEM CURVE ACCOPPIATE K 90 + AL CLAD - DIMA 3

CODICE	MINIMO VENDITA	DESCRIZIONE	SPESSORE MM	∅	CODICE FORNITORE	U.M.	€
0206847	1	Curve "K 90" in gomma, a	25	18	85K90K25018CL	NR	31,920
0128754	1	90°, accoppiate alla finitura	25	22	85K90K25022CL	NR	33,450
0128753	1	AL CLAD.	25	28	85K90K25028CL	NR	34,870
0128741	1	I bordi di giunzione	25	35	85K90K25035CL	NR	36,307
0128759	1	sono sovrapponibili per	25	42	85K90K25042CL	NR	38,172
0128747	1	consentire il fissaggio con	25	48	85K90K25048CL	NR	39,712
0128745	1	nastro adesivo	25	54	85K90K25054CL	NR	41,669
0128743	1	AL CLAD	25	60	85K90K25060CL	NR	43,432
0128768	1	DIMA STANDARD.	25	76	85K90K25076CL	NR	51,085
0206848	1		25	89	85K90K25089CL	NR	56,660
0206849	1		25	102	85K90K25102CL	NR	65,964
0206850	1		25	108	85K90K25108CL	NR	70,083
0128751	1		25	114	85K90K25114CL	NR	76,660
0128777	1		25	125	85K90K25125CL	NR	81,224
0128776	1		25	133	85K90K25133CL	NR	83,413
0128774	1		25	140	85K90K25140CL	NR	88,877
0206851	1		25	160	85K90K25160CL	NR	97,736
0128773	1		32	18	85K90K32018CL	NR	38,775
0128772	1		32	22	85K90K32022CL	NR	39,341
0128760	1		32	28	85K90K32028CL	NR	40,686
0128779	1		32	35	85K90K32035CL	NR	42,838
0128766	1		32	42	85K90K32042CL	NR	47,439
0128765	1		32	48	85K90K32048CL	NR	49,192
0128763	1		32	54	85K90K32054CL	NR	50,213
0128732	1		32	60	85K90K32060CL	NR	54,090
0128749	1		32	76	85K90K32076CL	NR	62,922
0206860	1		32	89	85K90K32089CL	NR	65,408
0206861	1		32	102	85K90K32102CL	NR	78,506
0128716	1		32	108	85K90K32108CL	NR	84,526
0128715	1		32	114	85K90K32114CL	NR	92,393
0206862	1		32	125	85K90K32125CL	NR	105,200
0206863	1		32	133	85K90K32133CL	NR	109,200
0206864	1		32	140	85K90K32140CL	NR	116,100
0206865	1		32	160	85K90K32160CL	NR	133,700
0206866	1		40	18	85K90K40018CL	NR	44,888
0206867	1		40	22	85K90K40022CL	NR	45,705
0206868	1		40	28	85K90K40028CL	NR	48,135
0206869	1		40	35	85K90K40035CL	NR	51,920
0206870	1		40	42	85K90K40042CL	NR	57,105
0128703	1		40	48	85K90K40048CL	NR	58,135
0128712	1		40	54	85K90K40054CL	NR	62,263
0128721	1		40	60	85K90K40060CL	NR	65,213
0128710	1		40	76	85K90K40076CL	NR	80,695
0206871	1		40	89	85K90K40089CL	NR	98,840
0206872	1		40	102	85K90K40102CL	NR	117,600
0206873	1		40	108	85K90K40108CL	NR	126,600
0206874	1		40	114	85K90K40114CL	NR	133,100
0206875	1		40	125	85K90K40125CL	NR	143,900
0206876	1		40	133	85K90K40133CL	NR	166,000
0206877	1		40	140	85K90K40140CL	NR	188,100
0206878	1		40	160	85K90K40160CL	NR	204,200



AL CLAD SYSTEM CURVE ACCOPPIATE K 90 + AL CLAD - DIMA 3							
CODICE	MINIMO VENDITA	DESCRIZIONE	SPESSORE MM	Ø	CODICE FORNITORE	U.M.	€
0206879	1	Curve "K 90" in gomma, a 90°, accoppiate alla finitura AL CLAD. I bordi di giunzione sono sovrapponibili per consentire il fissaggio con nastro adesivo AL CLAD DIMA STANDARD.	50	18	85K90K50018CL	NR	53,070
0206880	1		50	22	85K90K50022CL	NR	61,883
0206881	1		50	28	85K90K50028CL	NR	64,359
0206882	1		50	35	85K90K50035CL	NR	67,124
0206883	1		50	42	85K90K50042CL	NR	74,294
0206884	1		50	48	85K90K50048CL	NR	76,335
0206885	1		50	54	85K90K50054CL	NR	78,228
0128709	1		50	60	85K90K50060CL	NR	88,858
0128707	1		50	76	85K90K50076CL	NR	101,800
0206886	1		50	89	85K90K50089CL	NR	127,600
0206887	1		50	102	85K90K50102CL	NR	150,600
0206888	1		50	108	85K90K50108CL	NR	160,300
0206889	1		50	114	85K90K50114CL	NR	166,400
0206890	1		50	125	85K90K50125CL	NR	223,800
0206891	1		50	133	85K90K50133CL	NR	231,200
0206892	1		50	140	85K90K50140CL	NR	247,000
0206893	1		50	160	85K90K50160CL	NR	269,000



AL CLAD SYSTEM T ACCOPPIATE K 90 + AL CLAD - DIMA 3							
0128736	1	"T" accoppiati con finitura AL CLAD. I bordi di giunzione sono sovrapponibili per consentire il corretto fissaggio. DIMA STANDARD	9	18	85T90K09018CL	NR	30,018
0206908	1		9	22	85T90K09022CL	NR	31,428
0206909	1		9	28	85T90K09028CL	NR	32,411
0128735	1		9	35	85T90K09035CL	NR	32,662
0128734	1		9	42	85T90K09042CL	NR	34,619
0206910	1		9	48	85T90K09048CL	NR	36,307
0206911	1		9	54	85T90K09054CL	NR	38,738
0128733	1		9	60	85T90K09060CL	NR	39,953
0128722	1		9	76	85T90K09076CL	NR	46,447
0206912	1		9	89	85T90K09089CL	NR	48,970
0206913	1		9	102	85T90K09102CL	NR	55,584
0206914	1		9	108	85T90K09108CL	NR	58,024
0128731	1		9	114	85T90K09114CL	NR	61,001
0206915	1		9	125	85T90K09125CL	NR	65,463
0206916	1		9	133	85T90K09133CL	NR	67,847
0206917	1		9	140	85T90K09140CL	NR	73,803
0206918	1		9	160	85T90K09160CL	NR	78,812
0206919	1		13	18	85T90K13018CL	NR	30,259
0128740	1		13	22	85T90K13022CL	NR	31,697
0128729	1		13	28	85T90K13028CL	NR	32,643
0128728	1		13	35	85T90K13035CL	NR	33,107
0128726	1		13	42	85T90K13042CL	NR	35,231
0128725	1		13	48	85T90K13048CL	NR	37,050
0128723	1		13	54	85T90K13054CL	NR	38,942
0128607	1		13	60	85T90K13060CL	NR	40,575
0128492	1		13	76	85T90K13076CL	NR	46,994
0128646	1		13	89	85T90K13089CL	NR	49,962
0206920	1		13	102	85T90K13102CL	NR	57,217
0206921	1		13	108	85T90K13108CL	NR	59,146
0128526	1		13	114	85T90K13114CL	NR	63,821
0206922	1		13	125	85T90K13125CL	NR	68,395
0206923	1		13	133	85T90K13133CL	NR	70,723
0206924	1		13	140	85T90K13140CL	NR	77,087
0206925	1	13	160	85T90K13160CL	NR	82,653	



AL CLAD SYSTEM T ACCOPPIATE K 90 + AL CLAD - DIMA 3

CODICE	MINIMO VENDITA	DESCRIZIONE	SPESSORE MM	Ø	CODICE FORNITORE	U.M.	€
0206932	1	"T" accoppiati con finitura AL CLAD. I bordi di giunzione sono sovrapponibili per consentire il corretto fissaggio. DIMA STANDARD	19	18	85T90K19018CL	NR	32,968
0128525	1		19	22	85T90K19022CL	NR	34,656
0128524	1		19	28	85T90K19028CL	NR	35,946
0128523	1		19	35	85T90K19035CL	NR	37,115
0128521	1		19	42	85T90K19042CL	NR	38,664
0128519	1		19	48	85T90K19048CL	NR	40,231
0128517	1		19	54	85T90K19054CL	NR	41,855
0128516	1		19	60	85T90K19060CL	NR	43,432
0128514	1		19	76	85T90K19076CL	NR	51,252
0128512	1		19	89	85T90K19089CL	NR	53,933
0206933	1		19	102	85T90K19102CL	NR	61,521
0206934	1		19	108	85T90K19108CL	NR	66,465
0128511	1		19	114	85T90K19114CL	NR	71,076
0206935	1		19	125	85T90K19125CL	NR	75,834
0206936	1		19	133	85T90K19133CL	NR	82,894
0206937	1		19	140	85T90K19140CL	NR	89,257
0206938	1		19	160	85T90K19160CL	NR	96,604
0206942	1		25	18	85T90K25018CL	NR	35,111
0206943	1		25	22	85T90K25022CL	NR	36,790
0128537	1		25	28	85T90K25028CL	NR	38,367
0128539	1	25	35	85T90K25035CL	NR	39,953	
0128520	1	25	42	85T90K25042CL	NR	41,985	
0206944	1	25	48	85T90K25048CL	NR	43,692	
0128546	1	25	54	85T90K25054CL	NR	45,834	
0128545	1	25	60	85T90K25060CL	NR	47,745	
0128544	1	25	76	85T90K25076CL	NR	56,159	
0206945	1	25	89	85T90K25089CL	NR	62,337	
0206946	1	25	102	85T90K25102CL	NR	72,541	
0206947	1	25	108	85T90K25108CL	NR	77,087	
0206948	1	25	114	85T90K25114CL	NR	84,332	
0206949	1	25	125	85T90K25125CL	NR	89,341	
0206950	1	25	133	85T90K25133CL	NR	91,771	
0128543	1	25	140	85T90K25140CL	NR	97,773	
0206951	1	25	160	85T90K25160CL	NR	107,500	
0206952	1		32	18	85T90K32018CL	NR	42,671
0206953	1		32	22	85T90K32022CL	NR	43,293
0206954	1		32	28	85T90K32028CL	NR	44,758
0206955	1		32	35	85T90K32035CL	NR	47,161
0128540	1		32	42	85T90K32042CL	NR	52,189
0128536	1		32	48	85T90K32048CL	NR	54,109
0128535	1		32	54	85T90K32054CL	NR	55,250
0128533	1		32	60	85T90K32060CL	NR	59,508
0128532	1		32	76	85T90K32076CL	NR	69,230
0128531	1		32	89	85T90K32089CL	NR	71,938
0206956	1		32	102	85T90K32102CL	NR	86,354
0128501	1		32	108	85T90K32108CL	NR	92,977
0128547	1		32	114	85T90K32114CL	NR	101,600
0206957	1		32	125	85T90K32125CL	NR	115,700
0206958	1		32	133	85T90K32133CL	NR	120,100
0206959	1		32	140	85T90K32140CL	NR	127,700
0206960	1		32	160	85T90K32160CL	NR	147,100


AL CLAD SYSTEM T ACCOPPIATE K 90 + AL CLAD - DIMA 3

CODICE	MINIMO VENDITA	DESCRIZIONE	SPESSORE MM	Ø	CODICE FORNITORE	U.M.	€
0206961	1	"T" accoppiati con finitura AL CLAD. I bordi di giunzione sono sovrapponibili per consentire il corretto fissaggio. DIMA STANDARD	40	18	85T90K40018CL	NR	49,378
0206962	1		40	22	85T90K40022CL	NR	50,296
0206963	1		40	28	85T90K40028CL	NR	52,959
0206964	1		40	35	85T90K40035CL	NR	57,105
0206965	1		40	42	85T90K40042CL	NR	62,820
0206966	1		40	48	85T90K40048CL	NR	63,951
0128518	1		40	54	85T90K40054CL	NR	68,487
0128489	1		40	60	85T90K40060CL	NR	71,725
0206967	1		40	76	85T90K40076CL	NR	88,794
0206968	1		40	89	85T90K40089CL	NR	108,700
0206969	1		40	102	85T90K40102CL	NR	129,400
0206970	1		40	108	85T90K40108CL	NR	139,300
0206971	1		40	114	85T90K40114CL	NR	146,400
0206972	1		40	125	85T90K40125CL	NR	158,200
0206973	1		40	133	85T90K40133CL	NR	182,600
0206974	1		40	140	85T90K40140CL	NR	206,900
0206975	1		40	160	85T90K40160CL	NR	224,600
0206976	1		50	18	85T90K50018CL	NR	58,358
0206977	1		50	22	85T90K50022CL	NR	68,079
0206978	1		50	28	85T90K50028CL	NR	70,807
0206979	1	50	35	85T90K50035CL	NR	73,840	
0206980	1	50	42	85T90K50042CL	NR	81,734	
0206981	1	50	48	85T90K50048CL	NR	83,961	
0206982	1	50	54	85T90K50054CL	NR	86,038	
0206983	1	50	60	85T90K50060CL	NR	97,736	
0206984	1	50	76	85T90K50076CL	NR	112,000	
0206985	1	50	89	85T90K50089CL	NR	140,400	
0206986	1	50	102	85T90K50102CL	NR	163,900	
0206987	1	50	108	85T90K50108CL	NR	176,300	
0206988	1	50	114	85T90K50114CL	NR	183,000	
0206989	1	50	125	85T90K50125CL	NR	246,200	
0206990	1	50	133	85T90K50133CL	NR	254,400	
0206991	1	50	140	85T90K50140CL	NR	271,800	
0206992	1	50	160	85T90K50160CL	NR	295,900	

LAMINA E NASTRI ADESIVI
LAMINA AL CLAD

CODICE	MINIMO VENDITA	DESCRIZIONE	MISURA		CODICE FORNITORE	U.M.	€
0127198	25	Lamina di protezione con adesivo autoavvolgente in polipropilene più alluminio	µ 400	L 1 m	85LAAL25100CL	MQ	47,606
0127180	25	come sopra, senza adesivo	µ 400	L 1 m	85LA0L25100CL	MQ	23,784

NASTRI ADESIVI

0127187	4	Nastro adesivo in alluminio Al Clad, in rotolo da 25 metri	µ 100	H 25 mm	85NSAL25025CL	NR	28,450
0127186	4			H 35 mm	85NSAL25035CL	NR	39,842
0127185	4			H 50 mm	85NSAL25050CL	NR	56,929
0127183	4			H 75 mm	85NSAL25075CL	NR	85,352
0127184	4			H 100 mm	85NSAL25100CL	NR	113,800



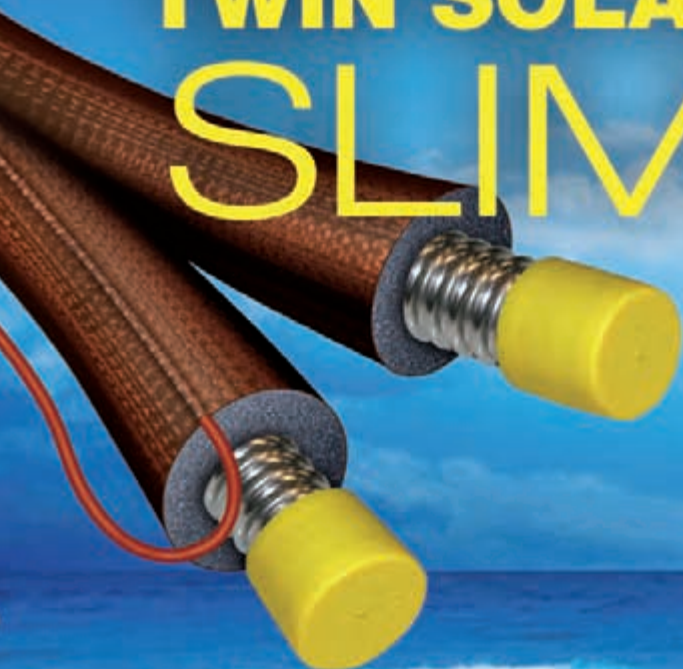


L'ISOLANTE K-FLEX

A NEW GENERATION OF INSULATION MATERIALS



K-FLEX TWIN SOLAR SLIM



Taglio su misura



K-FLEX TWIN SOLAR
SI È FATTO SLIM

**MINIMO INGOMBRO,
MASSIMO
ISOLAMENTO**



L'ISOLANTE K-FLEX

www.kflex.com


DATI TECNICI

Limiti temperatura d'impiego	da -50°C a +175°C
Conducibilità termica W/(m•K)	
ENISO 8497 (DIN 52613)	
EN 12667 (DIN 52612)	
a 20° C	0,040 W/(M-K)
a 40° C	0,042 W/(M-K)
a 60° C	0,045 W/(M-K)
Fuoco	DIN 4102 B2
Dati ecologi	No CFC, HCFC - No formaldeide
Resistenza UV	Buona secondo norma EN 13859-1


TWIN SOLAR SYSTEM SLIM - TUBO IN ACCIAIO
SPESSORE GUAINA ISOLANTE 9 MM - IN BOBINE

CODICE	MINIMO VENDITA	DESCRIZIONE	O.D. (MM)	CODICE FORNITORE	U.M.	€
0617410	50	DN16 SP.09 LUNGH.50 m 09-022	DN 16	86TROM09022050	MT	39,068
0617411	100	DN16 SP.09 LUNGH.100 m 09-022	DN 16	86TROM09022100	MT	38,979
0617412	150	DN16 SP.09 LUNGH.150 m 09-022	DN 16	86TROM09022150	MT	38,492
0617413	50	DN20 SP.09 LUNGH.50 m 09-028	DN 20	86TROM09028050	MT	45,563
0617414	100	DN20 SP.09 LUNGH.100 m 09-028	DN 20	86TROM09028100	MT	45,386
0617415	150	DN20 SP.09 LUNGH.150 m 09-028	DN 20	86TROM09028150	MT	44,961
0617416	50	DN25 SP.09 LUNGH.50 m 09-035	DN 25	86TROM09035050	MT	57,233
0617417	100	DN25 SP.09 LUNGH.100 m 09-035	DN 25	86TROM09035100	MT	56,462

Colore standard: Rosso coppo - * Per necessità di processo produttivo, le pezzature potrebbero variare in difetto.
In fase di fatturazione il prezzo applicato sarà quello dei metri effettivamente forniti.
Possibilità di metrature superiori ai 150 mt su richiesta

SPESSORE GUAINA ISOLANTE 9 MM - IN ROTOLI

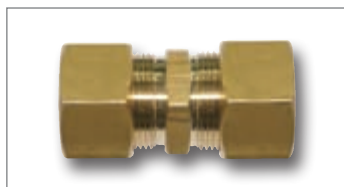
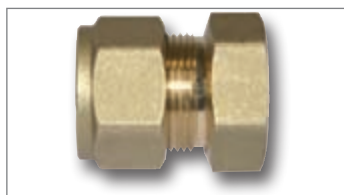
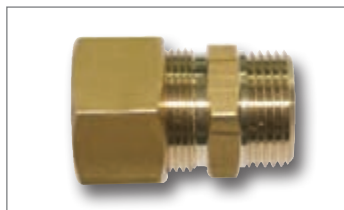
0617419	10	DN16 SP.09 LUNGH.10 m 09-022	DN 16	86TROM090221004	MT	43,171
0617420	15	DN16 SP.09 LUNGH.15 m 09-022	DN 16	86TROM090221504	MT	41,407
0617421	20	DN16 SP.09 LUNGH.20 m 09-022	DN 16	86TROM090222004	MT	39,697
0617422	25	DN16 SP.09 LUNGH.25 m 09-022	DN 16	86TROM090222504	MT	39,077
0617423	10	DN20 SP.09 LUNGH.10 m 09-028	DN 20	86TROM090281004	MT	49,285
0617424	15	DN20 SP.09 LUNGH.15 m 09-028	DN 20	86TROM090281504	MT	48,611
0617425	20	DN20 SP.09 LUNGH.20 m 09-028	DN 20	86TROM090282004	MT	47,132
0617426	25	DN20 SP.09 LUNGH.25 m 09-028	DN 20	86TROM090282504	MT	45,696
0617427	15	DN25 SP.09 LUNGH.15 m 09-035	DN 25	86TROM090351504	MT	60,530
0617428	25	DN25 SP.09 LUNGH.25 m 09-035	DN 25	86TROM090352504	MT	57,322

TWIN SOLAR SYSTEM - ACCESSORI

CODICE	MINIMO VENDITA	DESCRIZIONE	CODICE FORNITORE	U.M.	€
0617418	1	K-FLEX TWIN SOLAR SLIM SBOBINATRICE	850VR020444	NR	3.256,000
0614043	1	Kit per TWIN SOLAR SYSTEM composto da: 4 O'Ring, 4 dadi, 4 rondelle e 4 doppi nippli da 3/4.	850VR020441	NR	58,915
0614044	1	Kit per TWIN SOLAR SYSTEM composto da: 4 O'Ring, 4 dadi, 4 rondelle e 4 doppi nippli da 1.	850VR020442	NR	85,236
0614045	1	Kit per TWIN SOLAR SYSTEM composto da: 4 O'Ring, 4 dadi, 4 rondelle e 4 doppi nippli da 1 1/4.	850VR020443	NR	168,500
0360420	1	Attrezzo per effettuare la flangia di montaggio a percussione (Cartellatrice)	850VR020302	NR	205,800
0360428	1	Dima per tubi DN 16 e DN 20	850VR020319	NR	69,265
0450979	1	Cartellatrice compresa di Dima DN 25	850VR020322	NR	427,500
0450980	1	DN16 Rondella TWIN SOLAR confez. da 200 pz	850VR020340	NR	205,200
0450981	1	DN20 Rondella TWIN SOLAR confez. da 200 pz	850VR020341	NR	300,900
0450982	1	DN25 Rondella TWIN SOLAR confez. da 50 pz	850VR020342	NR	256,500
0450983	1	DN16 O-Rings TWIN SOLAR confez. da 200 pz	850VR020343	NR	123,100
0450984	1	DN20 O-Rings TWIN SOLAR confez. da 200 pz	850VR020344	NR	150,500
0450985	1	DN25 O-Rings TWIN SOLAR confez. da 50 pz	850VR020345	NR	58,142

TWIN SOLAR SYSTEM - ACCESSORI

CODICE	MINIMO VENDITA	DESCRIZIONE	CODICE FORNITORE	U.M.	€
0501244	1	DN16 Dado TWIN SOLAR confez. da 40 pz	850VR020369	NR	43,922
0501245	1	DN20 Dado TWIN SOLAR confez. da 40 pz	850VR020370	NR	65,664
0501246	1	DN25 Dado TWIN SOLAR confez. da 20 pz	850VR020371	NR	57,476
0450986	1	Collarino 115 x 58 DN16 sp.20 - DN20 sp.14	850VR020351	NR	9,747
0450987	1	Collarino 96 x 48 DN16 sp.14	850VR020352	NR	8,896
0450988	1	Collarino 125 x 63 DN25 sp.14	850VR020353	NR	14,532
0450989	1	Collarino 133 x 67 DN20 sp.20	850VR020354	NR	15,113
0450990	1	Collarino 149 x 75 DN25 sp.20	850VR020355	NR	15,843
TWIN SOLAR SYSTEM - INNESTO RAPIDO					
CONNESSIONE FILETTATURA ESTERNA (MASCIO)					
0509603	2	Filettatura esterna 1/2" DN16 - 4 pezzi	850VR020450	NR	77,686
0509604	2	Filettatura esterna 3/4" DN16 - 4 pezzi	850VR020451	NR	81,684
0509605	2	Filettatura esterna 3/4" DN20 - 4 pezzi	850VR020452	NR	115,600
0509606	2	Filettatura esterna 1" DN20 - 4 pezzi	850VR020453	NR	123,300
0509607	2	Filettatura esterna 1 1/4" DN25 - 4 pezzi	850VR020454	NR	143,600
CONNESSIONE FILETTATURA INTERNA (FEMMINA)					
0509608	2	Filettatura esterna 1/2" DN16 - 4 pezzi	850VR020455	NR	75,198
0509609	2	Filettatura esterna 3/4" DN16 - 4 pezzi	850VR020456	NR	80,097
0509610	2	Filettatura esterna 3/4" DN20 - 4 pezzi	850VR020457	NR	109,700
0509611	2	Filettatura esterna 1" DN20 - 4 pezzi	850VR020458	NR	116,800
CONNESSIONE ACCIAIO USCITA RAME					
0509612	2	Sistema di connessione acciaio DN 16 rame Ø15 mm - 4 pezzi	850VR020459	NR	90,921
0509613	2	Sistema di connessione acciaio DN 16 rame Ø 18/22 mm - 4 pezzi	850VR020461	NR	99,655
0509614	2	Sistema di connessione acciaio DN 20 rame Ø 18/22 mm - 4 pezzi	850VR020463	NR	154,700
0509615	2	Sistema di connessione acciaio DN 25 rame Ø 22 mm - 4 pezzi	850VR020464	NR	188,100
DOPIA CONNESSIONE					
0509616	2	Sistema di doppia connessione DN 16 - DN 16 4 pezzi	850VR020465	NR	104,200
0509617	2	Sistema di doppia connessione DN 20 - DN 20 4 pezzi	850VR020466	NR	165,500
0509618	2	Sistema di doppia connessione DN 25 - DN 25 4 pezzi	850VR020467	NR	191,500
0521193	1	Ogiva per raccordo a compressione DN 16 - 50 pezzi	850VR020418	CF	2,771
0521192	1	Ogiva per raccordo a compressione DN 20 - 50 pezzi	850VR020420	CF	2,899
0521204	1	Ogiva per raccordo a compressione DN 25 - 50 pezzi	850VR020422	CF	3,813



K-FLEX TWIN SOLAR SYSTEM

INSTALLAZIONE AD INNESTO RAPIDO




DATI TECNICI

Limiti temperatura d'impiego	da -50°C a + 175°C
Conducibilità termica W/(m•K) ENISO 8497 (DIN 52613) EN 12667 (DIN 52612)	
a 20° C	0,040 W/(M-K)
a 40° C	0,042 W/(M-K)
a 60° C	0,045 W/(M-K)
Fuoco	DIN 4102 B2
Dati ecologi	No CFC, HCFC - No formaldeide
Resistenza UV	Buona secondo norma ISO 4892/2 Metodo A

SOLAR R - ELASTOMERO
TUBO ISOLANTE IN ROTOLI

CODICE	MINIMO VENDITA	SPESSORE ISOLAMENTO	∅	CODICE FORNITORE	U.M.	€
0450950	30	14	18	14018214726KR	MT	13,327
0450953	25	14	22	14022214726KR	MT	15,228
0450956	20	14	28	14028214726KR	MT	17,965
0450959	15	14	35	14035214726KR	MT	21,065
0450962	20	20	12	20012214726KR	MT	14,285
0450965	19	20	15	20015214726KR	MT	14,710
0450968	17	20	18	20018214726KR	MT	15,228
0450971	15	20	22	20022214726KR	MT	17,540
0450974	15	20	28	20028214726KR	MT	20,292
0450977	13	20	35	20035214726KR	MT	23,778

TUBO ISOLANTE LUNGHEZZA 2 M - CARTONE STANDARD

0450951	98	14	18	14018217526KR	MT	13,327
0450954	84	14	22	14022217526KR	MT	15,228
0450957	64	14	28	14028217526KR	MT	17,965
0450960	50	14	35	14035217526KR	MT	21,065
0450963	72	20	12	20012217526KR	MT	14,285
0450966	64	20	15	20015217526KR	MT	14,710
0450969	58	20	18	20018217524KR	MT	15,228
0450972	50	20	22	20022217526KR	MT	17,540
0450975	40	20	28	20028217526KR	MT	20,292
0450978	32	20	35	20035217526KR	MT	23,778

TUBO ISOLANTE LUNGHEZZA 2 M - MEZZO CARTONE

0450952	36	14	22	14022211926KR	MT	15,228
0450955	28	14	28	14028211926KR	MT	17,965
0450958	22	14	35	14035211926KR	MT	21,065
0450961	36	20	12	20012211926KR	MT	14,285
0450964	32	20	15	20015211926KR	MT	14,710
0450967	28	20	18	20018211926KR	MT	15,228
0450970	24	20	22	20022211926KR	MT	17,540
0450973	20	20	28	20028211926KR	MT	20,292
0450976	16	20	35	20035211926KR	MT	23,778



K-FLEX ACCESSORI							
NASTRI ADESIVI							
CODICE	MINIMO VENDITA	DESCRIZIONE	MISURA	CODICE FORNITORE	U.M.	€	
0127613°	24	Nastro anticondensa in gomma sintetica espansa di colore nero in rotoli da 10 metri	H 50 mm	850NS020100	NR	5,797	
0127586°	12	come sopra, in rotoli da 15 metri	H 50 mm	850NS020050	NR	11,209	
0127588	12	come sopra, in rotoli da 10 metri	H 100 mm	850NS020006	NR	31,567	
0127611	6	come sopra, in rotoli da 15 metri	H 100 mm	850NS020068	NR	50,311	
0127483	36	Nastro adesivo in PVC nero per coprigiunt	H 25 mm	L 25 mt	850CG020020	NR	5,852
0127481°	24		H 38 mm	L 25 mt	850CG020001	NR	9,021
0127480°	18		H 50 mm	L 25 mt	850CG020003	NR	11,541
0127469	36	come sopra, grigio	H 25 mm	L 25 mt	850CG020007	NR	5,852
0127478	24		H 38 mm	L 25 mt	850CG020008	NR	9,021
0127487	18		H 50 mm	L 25 mt	850CG020009	NR	11,541
0500936	30		Nastro ALU AA 130 TOP QUALITY adesivo coprigiunto in alluminio puro da 30 m, stuttura liscia riflettente adesivizzata. In rotoli da 50 metri.	H 50 mm	850CG020129	NR	21,341
0500937	20	H 75 mm		850CG020130	NR	31,999	
0500938	15	H 100 mm		850CG020131	NR	47,532	
0127598	24	Nastro ALU RETINATO AR 107 adesivo in alluminio 99,9 di spessore totale 0,20m, retinato in vetro tessile su carta adesivizzata.	H 50 mm	850NR020007	NR	37,922	
0207233	16		H 75 mm	850NR020008	NR	56,857	
0127597	12		H 100 mm	850NR020009	NR	75,792	



ACCESSORI						
FISSAGGIO E FINITURA						
0127525°	20	Adesivo K-Flex K 414 per materiali isolanti in gomma espansa	Litri 0,5	850CL020002	NR	21,619
0127514°	20		Litri 0,8	850CL020003	NR	31,523
0127513	6		Litri 2,6	850CL020004	NR	93,385
0127544	24	Adesivo K-Flex K 420 per materiali isolanti in gomma espansa	Litri 0,26 + pennello	850CL020039	NR	12,303
0127511°	20		Litri 1,0	850CLK4201000	NR	38,675
0127508	6		Litri 2,6	850CL020038	NR	93,385
0126885	12	Diluente K-Flex in barattolo da lt 1 per la pulitura di tutte le superfici. Può essere utilizzato anche per la pulitura degli attrezzi.	Litri 1	850VR020001	NR	25,290
0127519	1	Chiodini in plastica per fissaggio della lamina in confezione da 1000 pezzi. Il prezzo si intende per confezione.	Bianchi	850CH020001	NR	15,004
0127518	1		Grigi	850CH020003	NR	15,004
0127608	1	Punteruolo dritto e angolare		850PT020001	NR	10,519

